



ENGÁNCHATE AO GALEGO!

Que é?

Elos é un programa que organiza parellas lingüísticas para falar en galego.

Que é unha parella lingüística?

Dúas persoas que quedan para conversar. Unha quere aprender a falar galego, ou quere mellorar a súa competencia nesta lingua, e a outra colabora para ensinarlle. Pola súa vez, a persoa que aprende galego quizais tamén poida ensinarlle unha nova lingua a quen a está a axudar.

Quen pode participar?



Calquera persoa, de aquí ou de fóra, que queira aprender a falar en galego e dispoña dunha hora á semana para dedicarlle a esta aprendizaxe.



Calquera persoa que saiba falar galego, teña unha hora dispoñible á semana e a vontade de axudar outras persoas a aprender ou mellorar a súa competencia na nosa lingua.

E para que me serve?



Para entender mellor calquera información. Para comezar a falar galego. Para atopar con quen practicar. Para coñecer máis e mellor a xente e a cultura deste lugar.



Para facer novas amizades. Para coñecer outras realidades e culturas. Quizais tamén a outra persoa poida axudarte a ti con outra lingua.

Ademais, ambas podeades participar de balde en actividades complementarias como visitas a museos e rutas guiadas por Compostela coas que afondar no voso coñecemento da cidade e de Galicia.

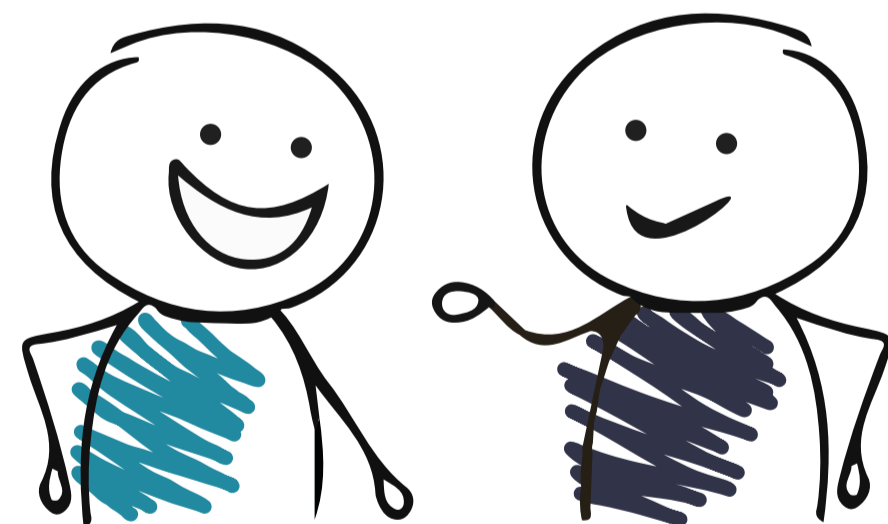
Como me apunto?

Cubrindo a inscrición correspondente:

PARA PERSOAS QUE QUEREN APRENDER

PARA QUEN FALA GALEGO E QUERE COLABORAR

no enderezo delingua.santiagodecompostela.gal



E despois?

Tras establecermos parellas lingüísticas en función da dispoñibilidade e dos intereses comúns, marcamos unha primeira reunión. Ese encontro contará coa mediación dunha persoa coordinadora e será preferentemente presencial (no Departamento de Lingua/ Espazo Apego, na rúa da República do Salvador, 12). Non intercambiaremos ningún dato persoal ata que as dúas persoas confirmen que aceptan o emparellamento. O funcionamento posterior é autónomo, co compromiso de conversar en galego, cando menos, unha hora á semana. Periodicamente organizaremos rutas histórico-artísticas e visitas a museos para ampliar o contacto coa lingua e coñecer máis sobre o noso contexto cultural.

Se tes algunha dúbida

Departamento de Lingua Galega do Concello de Santiago

dlg@santiagodecompostela.gal / 981 542 409

delingua.santiagodecompostela.gal

delingua

