



CONCELLO DE SANTIAGO

Cada día é unha aventura...

Luns Martes Mércores Xoves Venres Sábado Domingo

● tarefa ○ cita — nota

... e no monte do Viso, dobre!

Imaxinade que saídes pasear polo monte e batedes de fronte cunha meiga rinchona a fitarvos de esguello. Máis adiante, as crianzas descubren con abraio o rabo longo e verde da imponente Coca. Seguides e, ao pé

dunha cova, unha moura dávos a benvida mentres peitea os seus longos cabelos cun peite dourado... Fascinante, non si? Pois ese monte existe e está moi pretoño de vós: o monte do Viso! Animádevos a visitar a

súa senda mitolóxica!

E para dixerila mellor, traémosvos un xogo de parellas con todos os personaxes que ides atopar. Só tedes que imprimir esta páxina dúas veces e recortar cada tarxeta. Boa viaxe!

+Info: http://santiagodecompostela.gal/hoxe/nova.php?lg=gal&id_nova=20192 (En vindeiras datas activarase unha app para seguir a ruta)



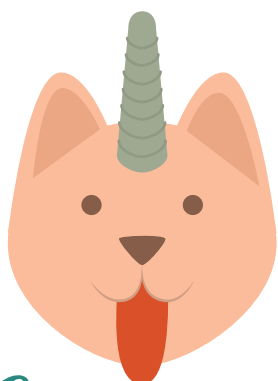
Meiga



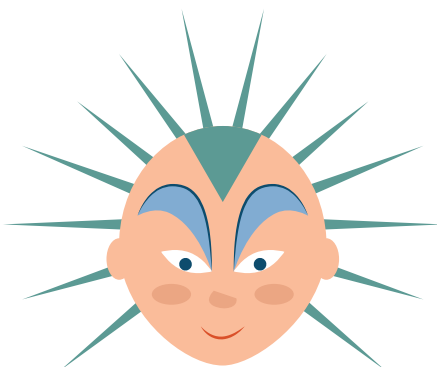
Coca



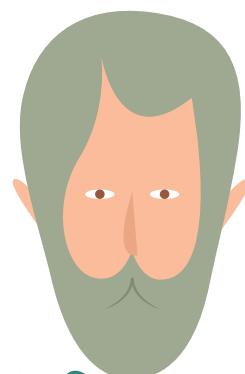
Breogán



Gatipetro



Lamia



Mouro



Moura



Nubeiro



Tardo